



АДМИНИСТРАЦИЯ ГОРОДА ПЕРМИ  
ДЕПАРТАМЕНТ ЗЕМЕЛЬНЫХ ОТНОШЕНИЙ  
РЕШЕНИЕ

о размещении объектов № 404 от 11.03.2019

г. Пермь, ул. Сибирская, 15

Департамент земельных отношений администрации города Перми в соответствии с пунктом 3 статьи 39.36 Земельного кодекса Российской Федерации, Положением о порядке и условиях размещения объектов на землях или земельных участках, находящихся в государственной или муниципальной собственности, на территории Пермского края без предоставления земельных участков и установления сервитутов, утвержденным постановлением Правительства Пермского края от 22.07.2015 № 478-п **разрешает** Лебедеву Евгению

**размещение объекта** проезды, в том числе вдольтрассовые, и подъездные дороги, для размещения которых не требуется разрешения на строительство

**способ размещения объекта:** наземный

**на землях:** государственная собственность на которые не разграничена

**на срок** 11 месяцев

**местоположение:** г. Пермь, Мотовилихинский район, ул. 5-ая Линия, 1а.

Территория, согласно схеме, расположена в зонах с особыми условиями использования территорий: охранный зона объектов электросетевого хозяйства, приаэродромная территория аэродрома аэропорта Большое Савино.

Лебедеву Е.Г.:

1. Соблюдать правила охраны электрических сетей, установленные постановлением Правительства Российской Федерации от 24.02.2009 № 160 «О порядке установления охранных зон объектов электросетевого хозяйства и особых условий использования земельных участков, расположенных в границах таких зон».

2. Соблюдать правила охранных зон воздушного пространства, установленные постановлением Правительства Российской Федерации от 11.03.2010 № 138 «Об утверждении Федеральных правил использования воздушного пространства Российской Федерации».

**Приложение:** схема предполагаемых к использованию земель или части земельного участка с координатами поворотных точек границы земельного участка (на 5 л. в 1 экз.)

Начальник отдела предоставления  
земельных участков по работе  
с юридическими лицами



Н.М. Санникова

# Схема предполагаемых к использованию земель или части земельного участка

Объект: проезд

Местоположение: Пермский край, г. Пермь, Мотовилихинский район,  
ул. 5-я Линия, 1а

Площадь земель или части земельного участка, кв.м.: 4779

Категория земель: земли населенных пунктов

Вид разрешенного использования: осуществление проезда

## Ситуационный план М1:2000



Заявитель: \_\_\_\_\_

# Схема предполагаемых к использованию земель или части земельного участка

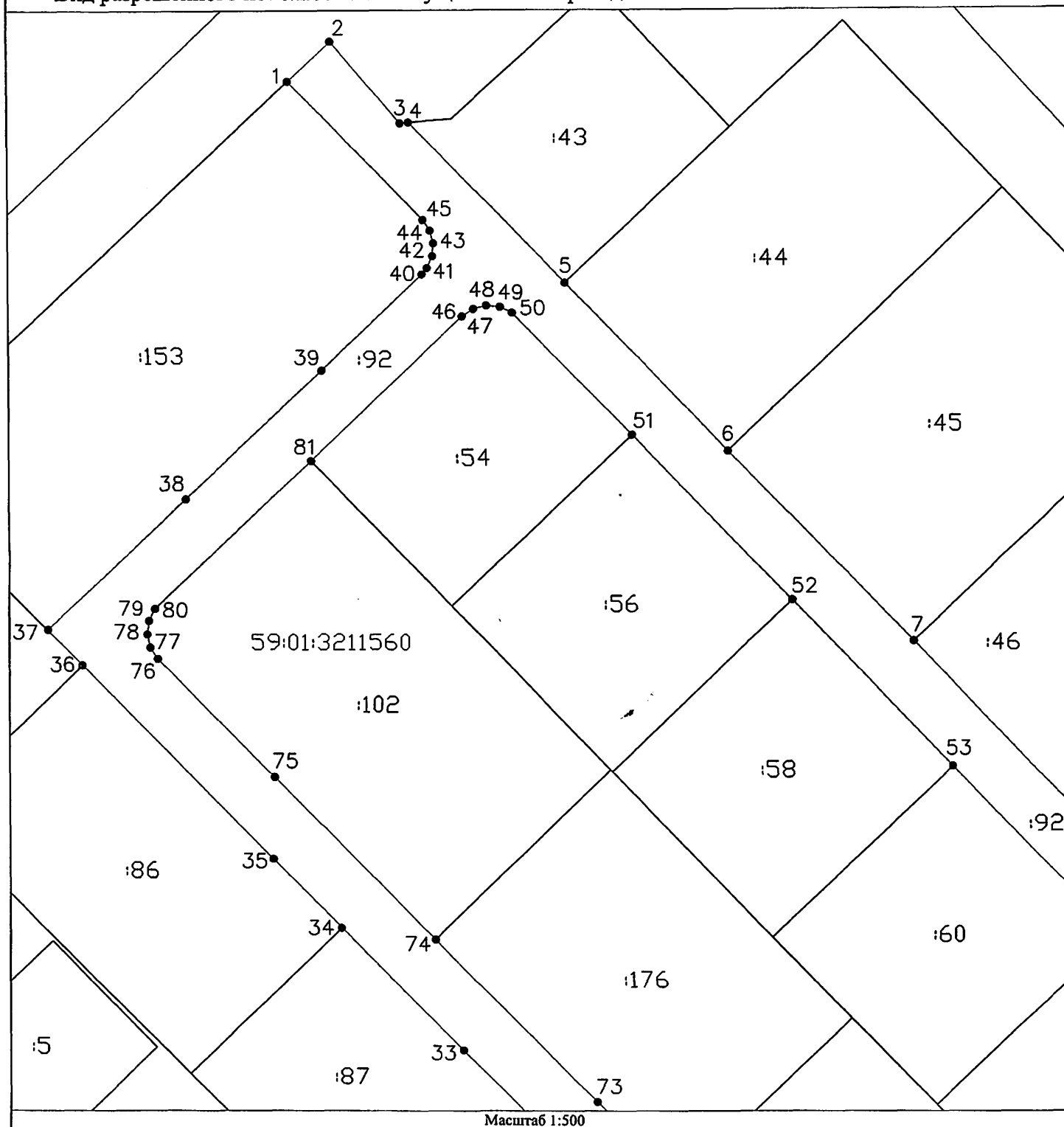
Объект: проезд

Местоположение: Пермский край, г. Пермь, Мотовилихинский район, ул. 5-я Линия, 1а

Площадь земель или части земельного участка, кв.м.: 4779

Категория земель: земли населенных пунктов

Вид разрешенного использования: осуществление проезда



Масштаб 1:500

## Условные обозначения:

----- Граница кадастрового квартала  
59:01:3211560 Номер кадастрового квартала  
----- Существующая часть границы, имеющиеся в ГКИ сведения  
о которой достаточны для определения ее местоположения  
:12 Номер земельного участка, стоящего на кадастровом учете  
----- Вновь образованная часть границы земельного участка  
•1 Характерная точка границы земельного участка

## Описание границ смежных землепользователей:

от точки 1 до точки 11 в границах участка 59:01:3211560:92  
от точки 11 до точки 15 в границах участка 59:01:3211560:94  
от точки 15 до точки 1 в границах участка 59:01:3211560:92  
от точки 46 до точки 46 в границах участка 59:01:3211560:92

Заявитель: \_\_\_\_\_

# Схема предполагаемых к использованию земель или части земельного участка

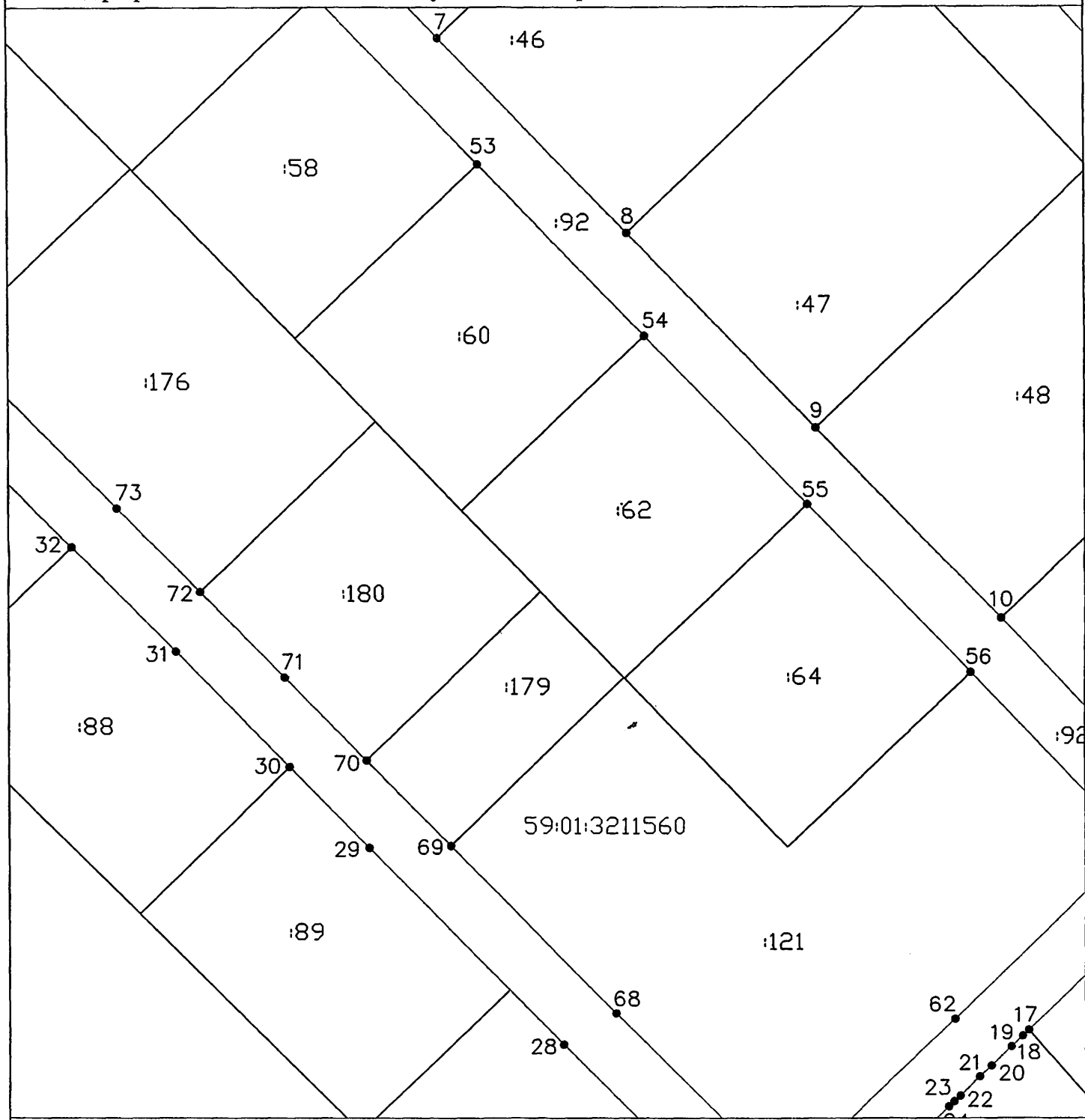
Объект: проезд

Местоположение: Пермский край, г. Пермь, Мотовилихинский район, ул. 5-я Линия, 1а

Площадь земель или части земельного участка, кв.м.: 4779

Категория земель: земли населенных пунктов

Вид разрешенного использования: осуществление проезда



## Условные обозначения:

-----	Граница кадастрового квартала
59:01:3211560	Номер кадастрового квартала
-----	Существующая часть границы, имеющаяся в ГКН сведения о которой достаточны для определения ее местоположения
:12	Номер земельного участка, стоящего на кадастровом учете
-----	Вновь образованная часть границы земельного участка
•1	Характерная точка границы земельного участка

Заявитель: \_\_\_\_\_

## Описание границ смежных землепользователей:

от точки 1 до точки 11 в границах участка 59:01:3211560:92  
от точки 11 до точки 15 в границах участка 59:01:3211560:94  
от точки 15 до точки 1 в границах участка 59:01:3211560:92  
от точки 46 до точки 46 в границах участка 59:01:3211560:92

# Схема предполагаемых к использованию земель или части земельного участка

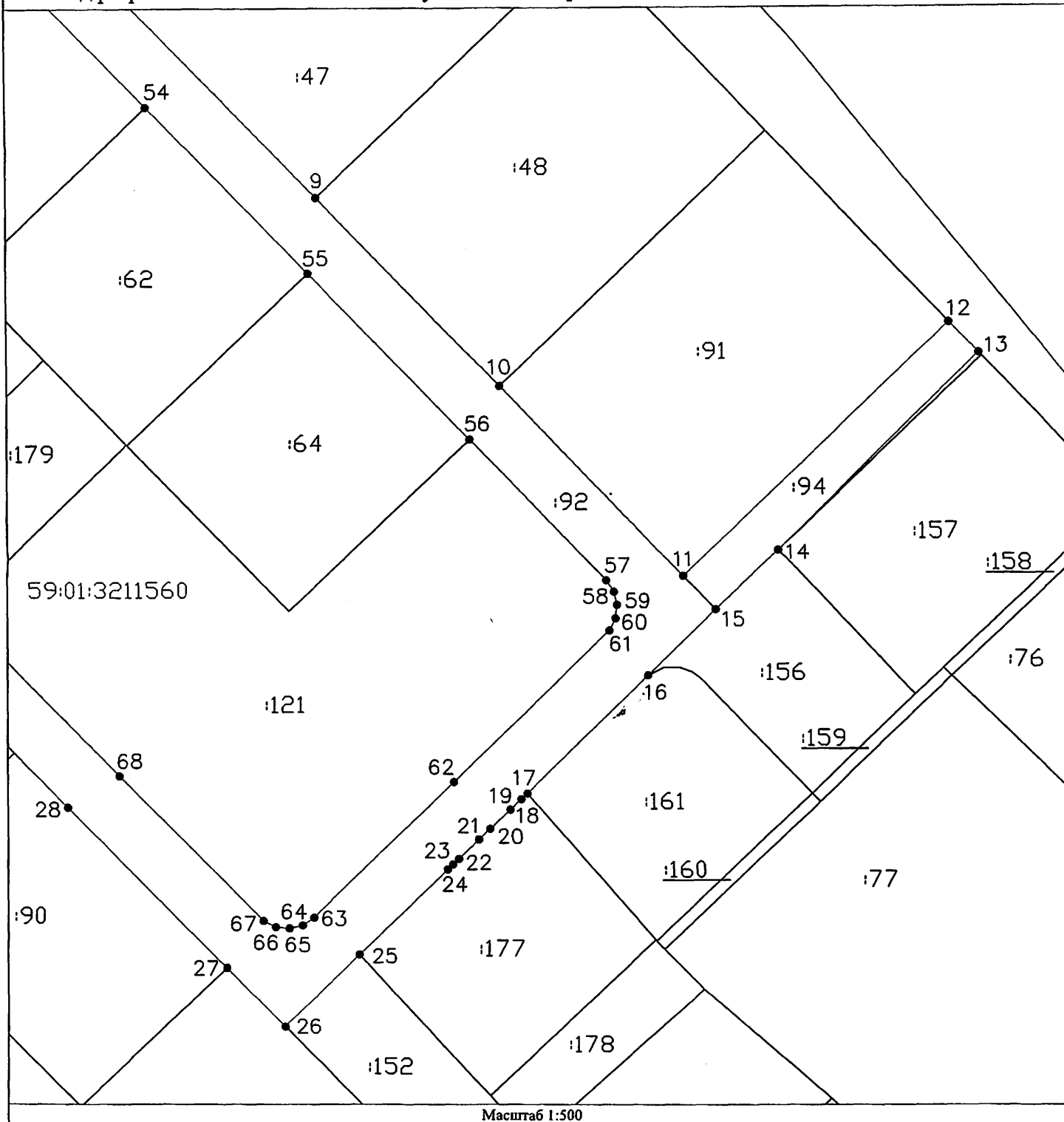
Объект: проезд

Местоположение: Пермский край, г. Пермь, Мотовилихинский район, ул. 5-я Линия, 1а

Площадь земель или части земельного участка, кв.м.: 4779

Категория земель: земли населенных пунктов

Вид разрешенного использования: осуществление проезда



## Условные обозначения:

..... Граница кадастрового квартала  
 59:01:3211560 Номер кадастрового квартала  
 ————— Существующая часть границы, имеющиеся в ГКН сведения  
 о которой достаточны для определения ее местоположения  
 :12 Номер земельного участка, стоящего на кадастровом учете  
 - - - - - Вновь образованная часть границы земельного участка  
 .1 Характерная точка границы земельного участка

Описание границ смежных землепользователей:  
 от точки 1 до точки 11 в границах участка 59:01:3211560:92  
 от точки 11 до точки 15 в границах участка 59:01:3211560:94  
 от точки 15 до точки 1 в границах участка 59:01:3211560:92  
 от точки 46 до точки 46 в границах участка 59:01:3211560:92

Заявитель: \_\_\_\_\_



# Схема предполагаемых к использованию земель или части земельного участка

Объект: проезд

Местоположение: Пермский край, г. Пермь, Мотовилихинский район,  
ул. 5-я Линия, 1а

Площадь земель или части земельного участка, кв.м.: 4779

Категория земель: земли населенных пунктов

Вид разрешенного использования: осуществление проезда

Каталог координат, м.		
Система координат МСК 59		
№№ точек границы	X	Y
1	522318.29	2234249.61
2	522323.42	2234255.05
3	522312.90	2234263.99
4	522313.01	2234265.07
5	522292.27	2234285.03
6	522270.58	2234305.90
7	522246.03	2234329.52
8	522221.28	2234353.34
9	522196.49	2234377.19
10	522172.26	2234400.50
11	522147.83	2234424.01
12	522180.37	2234458.14
13	522176.41	2234461.89
14	522151.17	2234436.21
15	522143.51	2234428.17
16	522135.05	2234419.53
17	522119.87	2234403.90
18	522119.13	2234403.13
19	522117.74	2234401.70
20	522115.27	2234399.16
21	522113.87	2234397.71
22	522111.42	2234395.20
23	522110.70	2234394.45
24	522110.03	2234393.76
25	522099.07	2234382.47
26	522089.68	2234372.87
27	522097.33	2234365.43
28	522118.00	2234345.18

Каталог координат, м.		
Система координат МСК 59		
№№ точек границы	X	Y
29	522143.15	2234320.59
30	522153.44	2234310.52
31	522168.09	2234296.18
32	522181.46	2234283.11
33	522193.13	2234271.70
34	522209.07	2234256.04
35	522217.97	2234247.40
36	522242.92	2234223.00
37	522247.53	2234218.60
38	522264.45	2234236.34
39	522281.00	2234253.69
40	522293.39	2234266.67
41	522294.18	2234267.33
42	522295.71	2234268.03
43	522297.38	2234268.18
44	522299.00	2234267.75
45	522300.40	2234266.82
46	522287.98	2234271.82
47	522288.93	2234273.27
48	522289.33	2234274.94
49	522289.16	2234276.66
50	522288.42	2234278.20
51	522272.66	2234293.49
52	522251.34	2234314.00
53	522230.00	2234334.53
54	522208.18	2234355.52
55	522186.79	2234376.09

Каталог координат, м.		
Система координат МСК 59		
№№ точек границы	X	Y
56	522165.39	2234396.69
57	522147.25	2234414.14
58	522145.78	2234415.11
59	522144.09	2234415.52
60	522142.35	2234415.32
61	522140.78	2234414.53
62	522121.32	2234394.58
63	522103.84	2234376.60
64	522102.85	2234375.15
65	522102.44	2234373.45
66	522102.62	2234371.70
67	522103.40	2234370.13
68	522122.05	2234351.78
69	522143.41	2234330.87
70	522154.26	2234320.26
71	522164.80	2234309.95
72	522175.70	2234299.28
73	522186.41	2234288.79
74	522207.58	2234268.08
75	522228.54	2234247.56
76	522243.75	2234232.67
77	522245.21	2234231.70
78	522246.91	2234231.30
79	522248.66	2234231.51
80	522250.22	2234232.32
81	522269.37	2234252.31

Заявитель: \_\_\_\_\_